

1. Kirjoita Internetin osoiteriville **cloud.simap.fi** ja sisäänkirjautumissivu avautuu.
2. Valitse kieliasetus tarvittaessa, yleensä suomenkielinen sivu avautuu ensin.
3. Kirjautu sisään kirjoittamalla sähköpostiosoitteesi ja salasana, joka lähetettiin sinulle.



Tämä on **sekä lämmityksen että mittausverkon käyttöliittymä**.

Salkun käyttöliittymä on sama ennen kuin pelkkä salkun käyttöliittymä avataan.

Mittaus & salkku:

Lämmitykseen liittyvät anturit ja SiMAP-salkun anturit näkyvät **"Talokartta"-ikkunassa**.



"Lämmitys" eli lämmönjakokeskuksen sivun voi jättää huomiotta, kun seurataan pelkästään olosuhdemittauksia.

Kirjautumisen jälkeen valitse kohde listalta ja klikkaa se auki.

SiMAP		Kohdehaku				
Si-Tecno Oy - kohteiden lämpötilat						
Kohde ▾	Asunnot ▾	Tavoite ▾	Ulko ▾	Pl. Meno ▾	Kuuluvuus ▾	Päivityksestä ▾
Demo 15	-	-	-	-	- %	- min

Valitse kohde.

Haun voi tehdä myös yllä olevan "Kohdehaun" kautta tai "SiMAP"-logoruutua klikkaamalla.

Lämmitys/lämmönjako-huoneen näkymä tulee ensin, kun klikkaat kohteen auki.

Mikäli kohteessa ei ole säätöä jatka esim. "Talokarttaan". Kun kohteessa on mittausverkko ilman lämmitystä tai salkku, käytä Talokartta-, Graafit ja Huoneistot-ikkunoita.

"Talokartta"-ikkuna näyttää anturinäkymän

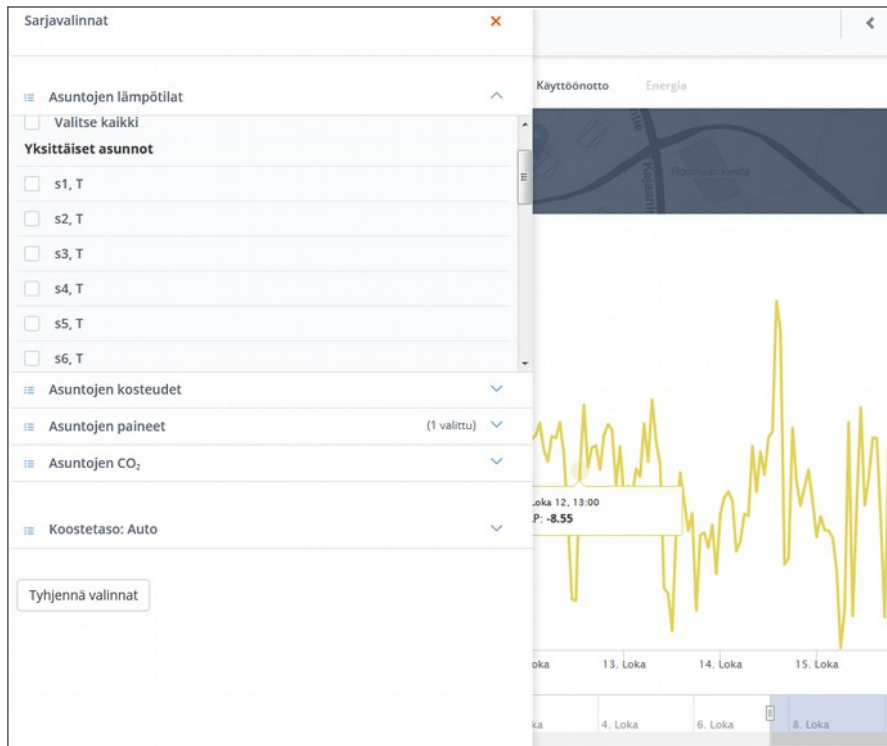
"Talokartta" näyttää anturit. Lämpötila on oletuksena. Voit vaihtaa tarkasteltavia suureita klikkaamalla niitä esille alhaalta. Voit tarkastella ajanjaksoa valitsemalla päivien mukaan tai vapaasti vasemmalta.

Antureiden trendikäyrät: Valitse anturit yksitellen klikkaamalla niiden päällä tai klikkaa ristikko (tyhjä ristikko tyhjentää valinnat) ja sitten valitse "Piirrä graafi". Valittujen antureiden trendit näkyvät ikkunassa "Graafit".

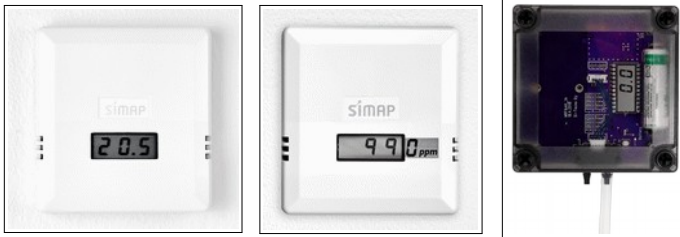
s1	s2	s3	s4	s5	s6	s7	s8
19.3	---	21.3	20.6	18.8	21.6	22.1	---
24.1	23.1	21.6	22.5	21.1	---	20.9	24.1
23.5	22.6	22.3	22.4	19.7	---	---	---
---	---	---	---	---	---	---	---



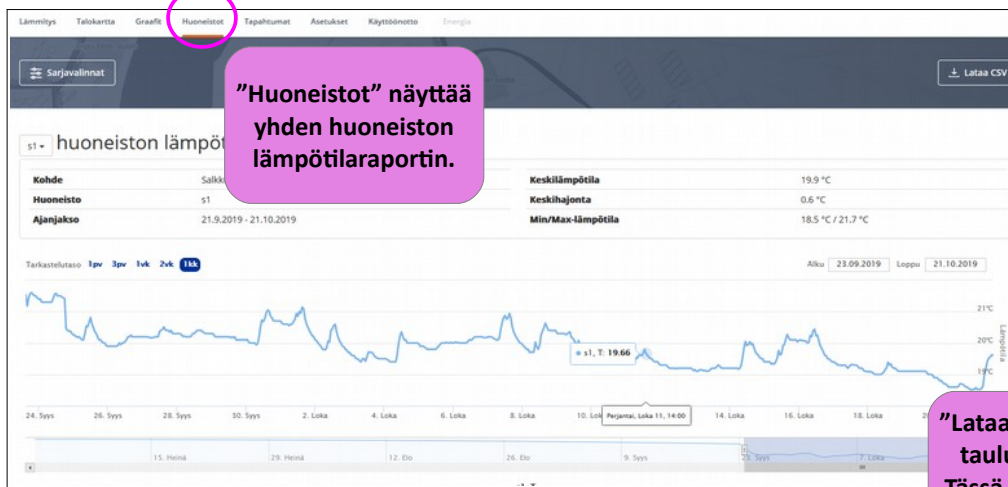
Alla on "Sarjavalinnat" kautta valittu yhden paine-eroanturin näkymä. "Sarjavalinnoissa" voi valita useita suureita samaan näkymään. Suuret ovat valittavissa sen mukaan, mitä mittauksia anturi tekee.



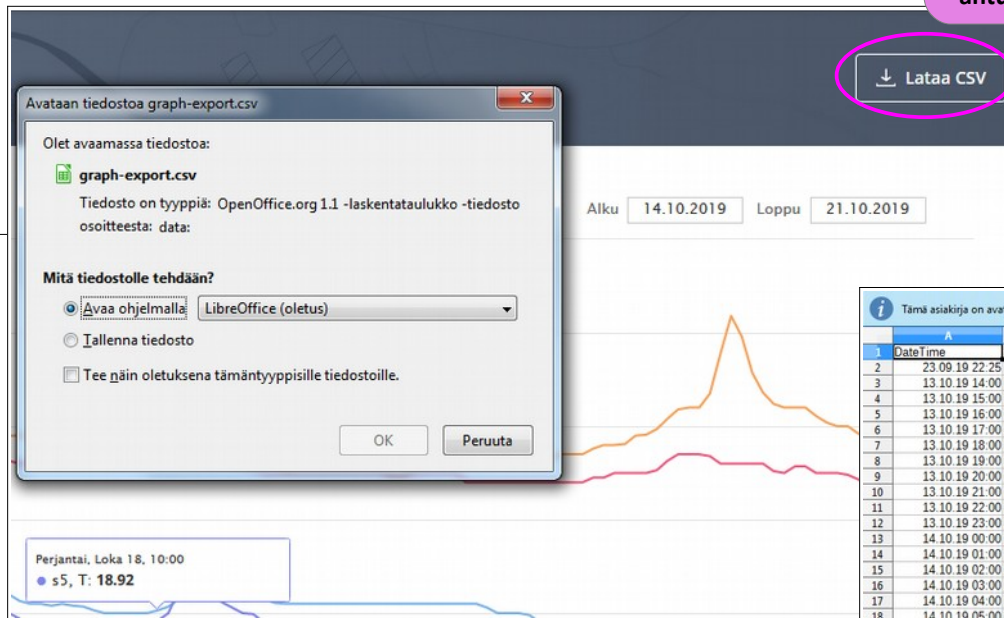
Paine-eroanturi lähettää arvot 0.1 Pascalin resoluutiolla. Lähetyksen /mittausväli on kiinteä 10min. Paristokäytössä ei ole mahdollisuutta sekuntitason mittauksiin/lähetyksiin.



Muutamia antureita. Lämpötila/suhteellinen kosteus. CO₂- ja paine-eron anturi



"Lataa CSV" tuo tiedot taulukon muotoon. Tässä valittujen Temp-antureiden tietoja.



Tämä asiakirja on avattu vain lukua varten.

	A	B	C	D	E	F	G
1	DateTime	s1, T	Tapahtumat	s2, T	s3, T	s5, T	s4, T
2	23.09.19 22:25						
3	13.10.19 14:00:19.2			20.54	19.1	20.6	
4	13.10.19 15:00:19.24			20.5	19.1	20.6	
5	13.10.19 16:00:19.3			20.5	19.1	20.6	
6	13.10.19 17:00:19.27			20.44	19.1	20.6	
7	13.10.19 18:00:19.21			20.4	19.08	20.57	
8	13.10.19 19:00:19.2			20.4	19.02	20.6	
9	13.10.19 20:00:19.2			20.4	19.20.58		
10	13.10.19 21:00:19.2			20.4	19.20.57		
11	13.10.19 22:00:19.2			20.4	19.20.52		
12	13.10.19 23:00:19.2			20.4	19.20.5		
13	14.10.19 00:00:19.2			20.4	19.20.52		
14	14.10.19 01:00:19.2			20.4	18.93	20.52	
15	14.10.19 02:00:19.2			20.4	18.81	20.5	
16	14.10.19 03:00:19.2			20.4	18.8	20.58	
17	14.10.19 04:00:19.2			20.4	18.8	20.55	
18	14.10.19 05:00:19.2			20.4	18.79	20.53	
19	14.10.19 06:00:19.17			20.4	18.7	20.5	
20	14.10.19 07:00:19.2			20.4	18.72	20.5	
21	14.10.19 08:00:19.29			20.4	18.88	20.52	
22	14.10.19 09:00:19.65			20.4	18.93	20.52	